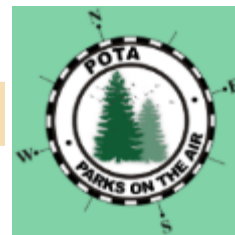


OV-Lampertheim, F24

Portabel-Aktivitäten SOTA, WWFF, GMA, & Co.

01.09.2023, Dr.-Ing. Stojan Ratkovic, DK4SR



Gliederung



- **Übersicht der Portable/Outdoor-Aktivitäten: SOTA & Co.**
- **Regeln von SOTA im Detail (Aktivierer, Chaser, SWL)**
- **RIGs & Antennen**
- **Sonstige Hilfsmittel**
- **Sicherheitsregeln**
- **SOTA/POTA/WWFF-Orte in der Nähe**
- **SOTA-Wanderung von F24 am 17.9.2023**

Portabel/Outdoor - Diplom-Programme

Diplom-Programm	Regeln	Link
Mountain - SOTA	SOTA General Rules	https://www.sota.org.uk
Mountain, GMA (Ger.Mount-Aw.)	GMA Rules	https://www.cqgma.org
National park, nature reserve WWFF	WWFF Global Rules	http://wwff.co
Castle, fortress WCA Castles on the Air (COTA)	WCA Rules COTA Rules	http://wcagroup.org https://www.cotagroup.org
Parks on the Air (POTA)	POTA Awards	https://parksontheair.com
Mills on the Air (MOTA)	MOTA Rules	https://www.cqgma.org/mota
Lighthouse WLOTA ARLHS	WLOTA Rules ARLHS Gen. Aw.Rules	https://www.wlota.com https://arlhs.com
Island IOTA	IOTA Programme Rules	https://www.iota-world.org





Aktivierer – zusammengefasst, hi



- Ich bin **Funkamateure** und gehe **zu Fuß** auf einen **SOTA-Berg**, **trage** meine Ausrüstung **selber**, richte meine Antennen ein, schließe mein Funkgerät an einen **Akku** an und arbeite **mindestens 4 QSOs** mit Chaser im **Tale** oder auch auf einem **anderen Gipfel**.



Quelle: Rudi, OE3RSW

SOTA - Wie es begann, was ist es heute

Summits On The Air

Ist ein Diplom-Programm für Funkamateure, gestartet im Jahr 2002:

- Allgemeine Regeln weltweit gültig
- Globale Datenbank mit 173.000 Berge/Gipfel (204 Assoziationen)
 - von 3Y/BV-001,Bouvet Island
 - bis ZS8/MI-002,Marion and Prince Edward Islands
 - DL (Germany Alpine) 418 Gipfel
 - DM (Germany Low Mountains) 426 Gipfel
- Internetportal www.sota.org.uk mit > 10.000 Users und >5.000 Aktivatoren

SOTA-Regeln

- Gipfel (Summit) zählt ab 150 m ü.NN. (in besonderen Fällen ab 100m)
- "Prominence" & Aktivierungszone, s. Bilder
- Letzte Strecke zu Fuß, komplette Ausrüstung muss getragen werden, keine motorisierte Fahrzeuge in der Nähe
- Nur "portable Stromquellen" (keine Generatoren)
- Pro Aktivierung sind mind. 4 komplette QSO
- keine terrestrische Repeater erlaubt (Ballons/Satelliten zulässig)
- Der Aktivierer erhält 1...10 Punkte pro Gipfel (ggf. Zuschlag)
- Der Jäger (Chaser) erhält 1...10 Punkte pro SOTA-QSO
- QSOs müssen eingereicht werden, QSL-Karten sind nicht erforderlich
- S2S - Summit to Summit QSOs werden gesondert gewertet
- Eine Gipfelaktivierung bringt nur 1 mal pro Kalenderjahr Punkte

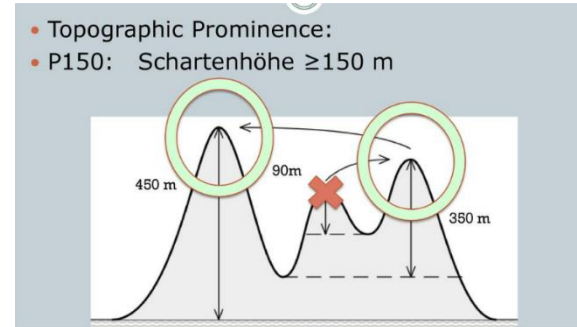


Bild: Rudi, OE3RSW

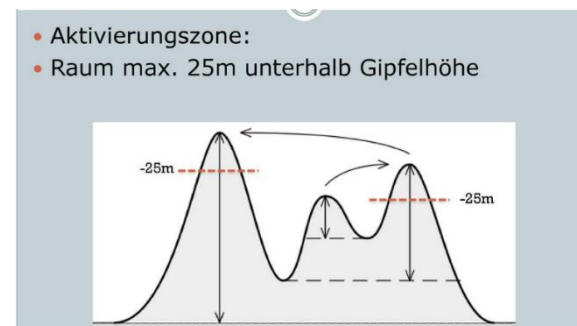


Bild: Rudi, OE3RSW

SOTA Diplomprogramm

Zertifikate für 100, 250, 500, usw... Punkte im Kalenderjahr



ALERTs & SPOTs <https://www.sota.org.uk> <https://sotawatch.sota.org.uk>



ALERTs **Aktivitäts-Ankündigungen (i.d.R. 1 Tag im Voraus)**

218 im Filter

Alle Bänder Alle Betriebsarten FILTER...

Montag 7 August 2023

09:30	EA2/F5ODQ/P auf EA2/NV-018 Activation avec F4JRW/P (Posted by F5ODQ)	7.184-ssb; 14.310-ssb; 145.525-fm
09:30	OZ/DL7CX/P auf OZ/OZ-008 Qrp depends on rain strength (Posted by DL7CX)	7-cw, 14-cw, 10-cw, 21-cw, 14-ssb, 7-ssb
10:00	F/PA9HR/P auf FL/NO-042 Elecraft K1, longwire [SOTA Spotter] (Posted by PA9HR)	7.032-cw, 10.116-cw, 14.062-cw
11:00	M0WCW/P auf GW/SW-011 (Posted by M0WCW)	145-fm
11:30	2EOIHM auf G/LD-030 (Posted by 2EOIHM)	7.093-ssb, 7.030-cw, 21.050-cw

Aktuelles Wetter 1504 Sehen Sie ein anderes Wetter?

17°C

Leichter Regen
Gefühlt 17°

Der Himmel wird überwiegend bewölkt. Die Höchstwerte liegen bei 21°.

Luftqualität ● 59

Wind ↗ 14 km/h

Luftfeuchte ○ 50%

Fernsicht ○ 36 km

Luftdruck ○ 1018 mbar

Taupunkt ○ 7°

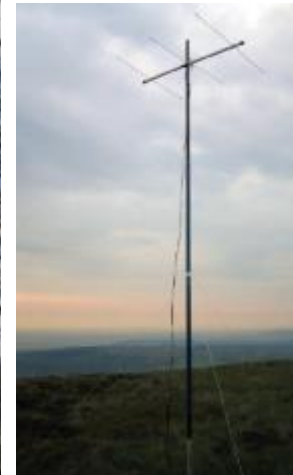
SPOTS **(Self-)Spots wenn Aktivierer funkt**

50 Spots

10:03	HB9DQM/P auf HB/TI-042	7.083 ssb
10:02	F/HB9EVF/P auf FL/VO-018	7.180 ssb
10:02	IU3GKJ/P auf I/VE-213	14.287 ssb
10:00	F/HB9EVF/P auf FL/VO-018	7.170 ssb
09:58	OZ/DL7CX/P auf OZ/OZ-008	14.0440 cw
09:56	SQ7ECZ auf SP/GS-001	14.299 usb
09:53	EA4DOS/P auf EA1/BU-030	7.033 cw
09:52	GW4TQE/P auf GW/MW-027	14.275 ssb
09:48	HB9FZC/P auf HB/TI-091	14.296 ssb
09:48	OE6BID/P auf OE/KT-050	145.525 fm
11:11	HB9CBR/P auf HB/BE-170 [+]	7.033 cw
11:05	CT/SQ9NOT/P auf CT/BT-004	7.170 ssb
11:03	I/SP9WLG/P auf I/VA-122	7.090 ssb
11:01	F6HBI/P auf F/AM-237	7.032 cw
11:01	F/PA9HR/P auf FL/NO-042	14.0620 cw
11:00	IU3GKJ/P auf I/VE-213	7.069 ssb
11:00	CT/SQ9NOT/P auf CT/BT-004	18.146 ssb



RIGs & ANTs



RIGs für Portabel-Aktivitäten

Vergleich ausgewählter TRCVr



	IC-705	FT-818ND	KX3	LD-11	Xiegu X6100	(tr)uSDX	LAB599 Discovery	FT-891	IC-7300
Bands, m	HF+6+2+0,7	HF+6+2+0,7	HF+6 (+2)	HF+6	HF+50	80+60+40+ 30+20	HF+6	HF+6	HF+6+4m
Power Supply, V	13,8 (7,4)	13,8 (8-16)	13,8 (9-15)	10,5-15	13,8 (9-15)	13,8	13,8	13,8	13,8
Power, W	0...10 (5)	0...6	0...15(10)	5W	10	5 (0,5 mit USB-5V)	10	5-100	5-100
Strom RX, A	0,3 (0,5)	0,45	0,15	0,35	0,33	0,08	0,1	2	0,9
Gewicht, kg	1,1	0,9	0,68	0,54	0,88	0,14	0,57	1,9	4,2
Startpreis	1.500 €	700 €	1.500 €	820\$	730 €	145\$ (kit ab 50\$)	1.350 €	700 €	1.200 €

Antennen & Kabel



Random Wire Antenna, Foto, LA9XGA



Dipol 20+40m



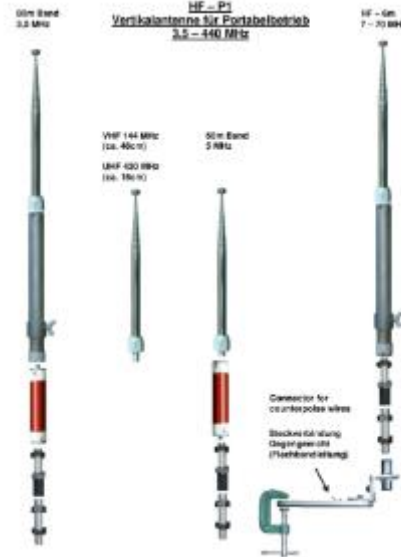
SOTA-Antennen. Foto, DL3TU



Foto, PD5WL



Difona HF-P1 - Foto, Difona.de



EFHW-Antenne, Foto, HB9TPN

Geeignete Antennen/Koax

Div. Portabelantennen

- div. "Wunderantennen" (Teleskop-Aufsteckantennen)
- Magnetic Loop (leicht/Koaxausf.)
- Vertikal-L (Up and Outer)
- Mittengespeister Halbwellendipol
- Stromsummenantenne (OCF-Dipol, nach DL1VU)



- EFHW-Antenne

Länge: 0.5λ oder Mehrfaches, Gegengewicht $\geq 0.05\lambda$ nötig, auch der Operator eignet sich dazu ;-)

Hohe Fusspunktimpedanz von etwa 2-5k Ω , UnUn 1:36-1:64 erforderlich

Minimaler Strom und maximale Spannung

Gegengewicht oft hilfreich (auch wenn nicht unbedingt erforderlich)

Quelle: HB9EAJ, www.hb9sota.ch



UnUn, 1:49

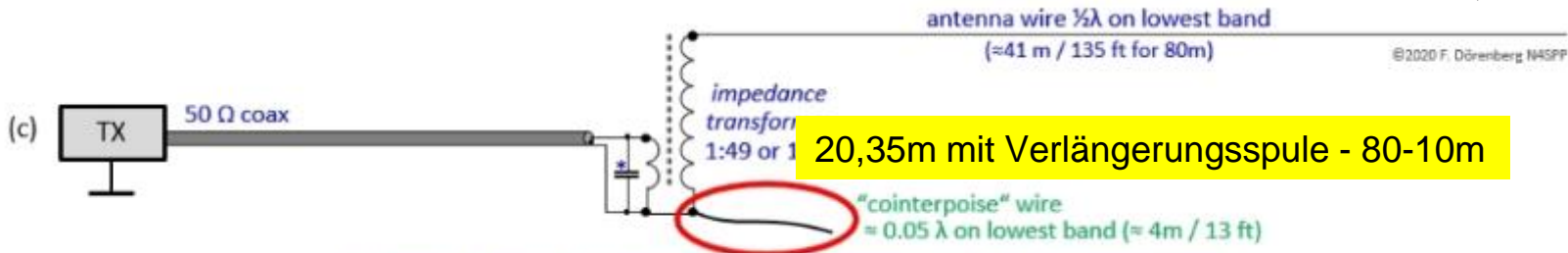
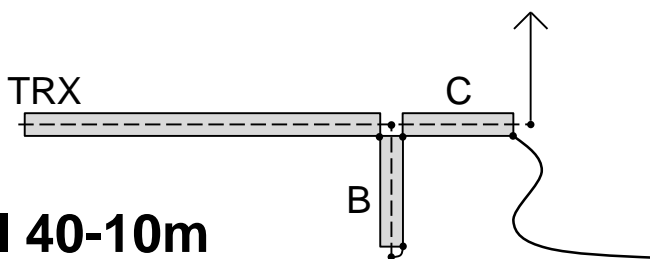


Figure 13: Baseline configuration with counterpoise wire at the transformer

Quelle: N4SPP, https://www.nonstopsystems.com/radio/frank_radio_antenna_multiband_end-fed.htm

50 Ohm-Koax-Kabel Ø2,8-5mm: RG-58, RG-174, RG-316

Vertikalantenne ohne Verkürzung mit Koax.-Stichleitung, FA 7/23



Vertical 40-10m

Band	Strahler, m	Radial, m	B, m	C, m
40 m	9,4	9,4	-	-
30 m	7,0	7,0	-	-
20 m	9,4	-	0,5	3,0
17 m	9,4	3,93	0,5	2,0
15 m	9,4	9,4	-	-
12 m	7,0	2,84	0,34	1,46
10 m	9,4	-	0,24	1,46

Quelle: Funkamateure, 7/2023 (DL8LBK)

50 Ohm-Koax-Kabel Ø2,8-5mm:
RG-58,
RG-174,
RG-316
Verkürzungsfaktor 0,66...0,7

Stromversorgung

Lithium Iron Phosphate Batteries:

<u>Kapazität</u>	<u>Gewicht</u>
20Ah LiFePo4	5,3kg
12Ah LiFePo4	1,5kg
7,2Ah LiFePo4	910g
4,2Ah LiFePo4	485g
1,3Ah LiPo	106g
950mAh LiPo	70g
460mAh LiPo	50g



qrper.com

Eigene Faustregel (CW-Betrieb):

RX-Strom <10% (max. 20%)

TX-Strom <30% (max. 50%)

der Nenn-Kapazität

Sonstige Hilfsmittel



Foto: <http://www.amateurfunk-sauerland.de/>



Foto, DK4SR

SOTA		Aktivierer-Log		Datum: 2014-06-22		Ort:	
No.	UTC	Call	User	Mode	Mode	QTH / Trunk			
1									
2									
3									
4									
5									
6									
7									
8									

Masten, Erdnägel, Heringe, Abspannseile, Angel-Rolle/-Schnur/-Gewicht, Schleuder, div. Kabel und Adapter: BNC/PL/SMA, usw.

Gewichte (DK4SR)

Minimal:

- 1,0kg Koffer wasserdicht
- 0,9kg KX3 mit 8xAA
- 0,3Kg Schleuder & Angelrolle
- 0,6kg Port.Vert.Ant/RG-316 & Co.

Summe = 2,8kg




Optional:

- 1,8kg HF-P1
- 1,7kg HyEndFed mit RG58
- 0,9kg LiFePo-Akku 7,4Ah
- Summe = 4,4kg

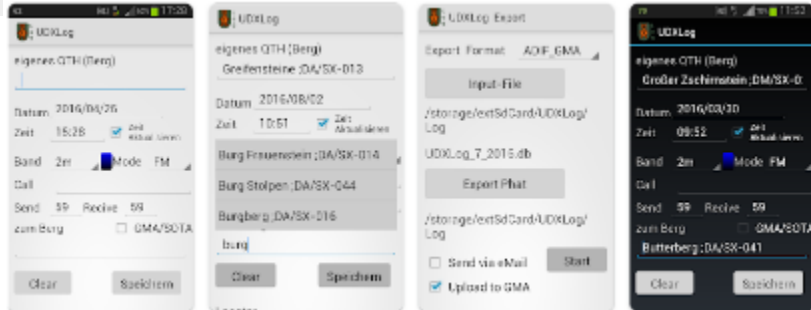
Log, Software & Apps

<https://www.sota.org.uk/>
UDXlog von DO2UDX:



Welcome to **Summits on the Air!**

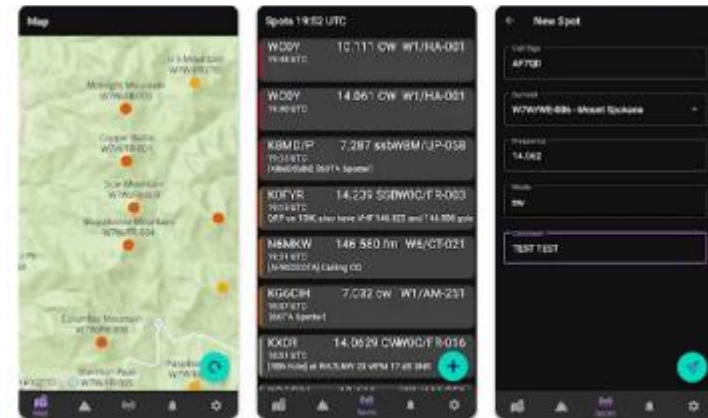
UDXLog
ein kleines
Logprogramm für
den SBW sowie für
GMA, Sota u.s.w.



SOTA Activator

JT Mobile Tech

Everything the activator or chaser needs for SOTA



Google Play

Apps & Spiele Gerät



SOTA Finder
ZBM2 Software
3.7 ★



SOTA Activator
JT Mobile Tech



SOTAMAT SOTA / POTA Spotting
Brian Mathews

Tipps für Aktivierer

Damit es eine gelungene Amateurfunk-Aktivität wird, nachfolgend einige nützliche Hinweise. Natürlich ist jeder Aktivierer für sein Tun und Handeln selbst verantwortlich.



Sei Dir sicher, was Du aktivieren willst (GMA, SOTA, COTA, WWFF, ...) und halte die Regeln ein. Um Aktiviererpunkte bzw. Diplome zu erlangen, sind in manchen Programmen mindest-QSO-Zahlen zu erreichen (z.B. 4 QSO bei GMA).



Vor einer Aktivierung solltest Du Dich erkundigen, ob das geplante Ziel ...

- in einem Naturschutzgebiet liegt und ob Du die Aktivierungszone überhaupt betreten darfst.
- in einem militärischen Gelände liegt
- auf privatem Grund liegt, den man evtl. nicht betreten darf.
- nur über privaten Grund zu erreichen ist.

Führe Deine Aktivierungen so durch, dass Du andere Menschen und Tiere nicht störst.

- benutze gegebenenfalls einen Kopfhörer
- bei Sprechfunkverbindungen neigt der OP schnell dazu, zu laut in das Mikrofon zu sprechen. Achte auf Deine Stimme
- baue Deine Station so auf, dass möglichst niemand dadurch beeinträchtigt wird.



Quelle: <https://www.cqgma.org/info10.php>

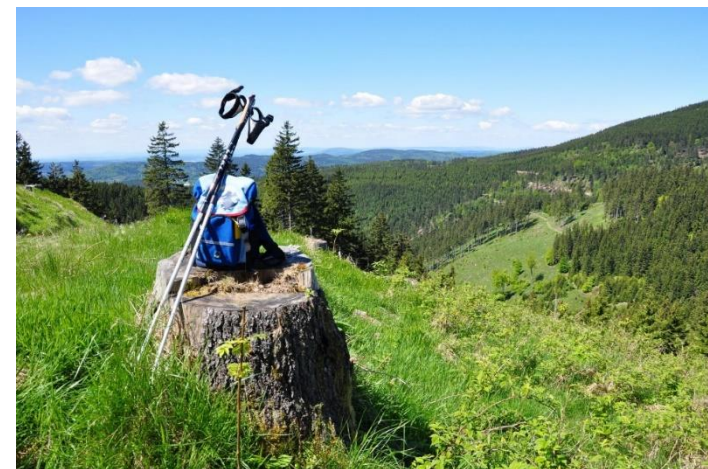
Tipps für Aktivierer

- **Überprüfe vor der Aktivierung Deine Station: ist alles dabei? Antenne und Zubehör, Kabel, Funkgerät, Stromversorgung, Logbuch, Stift, Morsetaste, Mikrofon, ...**
- **Ein Erste-Hilfe-Set für Wanderer kann hilfreich sein**
- **ebenso ein Mobiltelefon.**
- **Landkarten, GPS oder entsprechende Apps für das Smartphone helfen Dir bei der Orientierung im Gelände**
- **Wenn es mal länger dauert: eine Taschenlampe oder eine Stirnlampe sollte im Rucksack sein**
- **Ein kleiner Snack und ein Getränk (besonders bei großer Hitze) gehören in den Rucksack**
- **Verlasse den Ort wieder so, wie Du ihn vorgefunden hast. Nachdem wieder alles im Rucksack verstaut ist, suche noch einmal Deinen Aktivierungsort nach Dingen ab, die Du vielleicht vergessen haben könntest.**
- **Unterschätze Gefahren nicht**

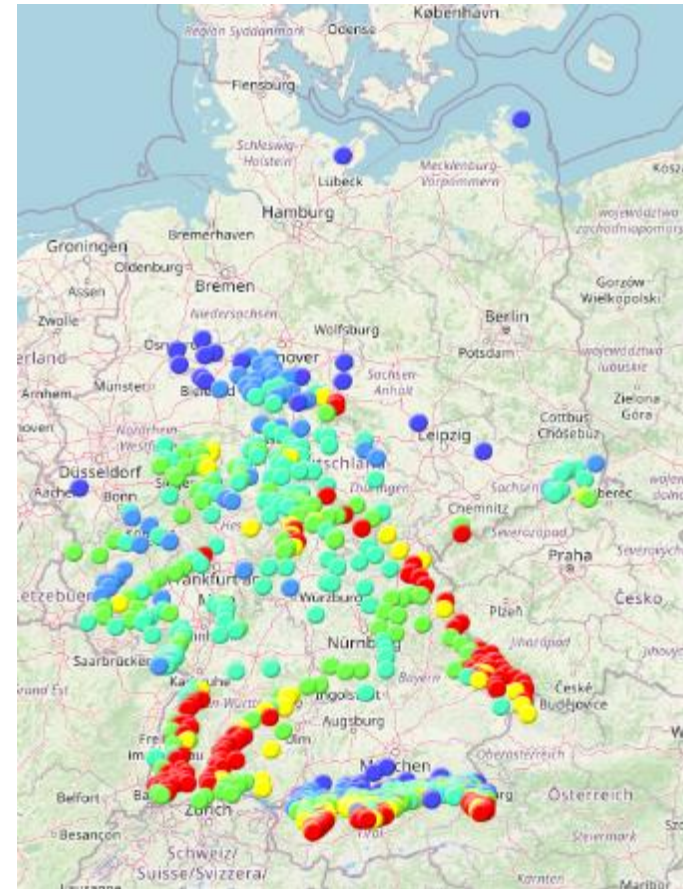
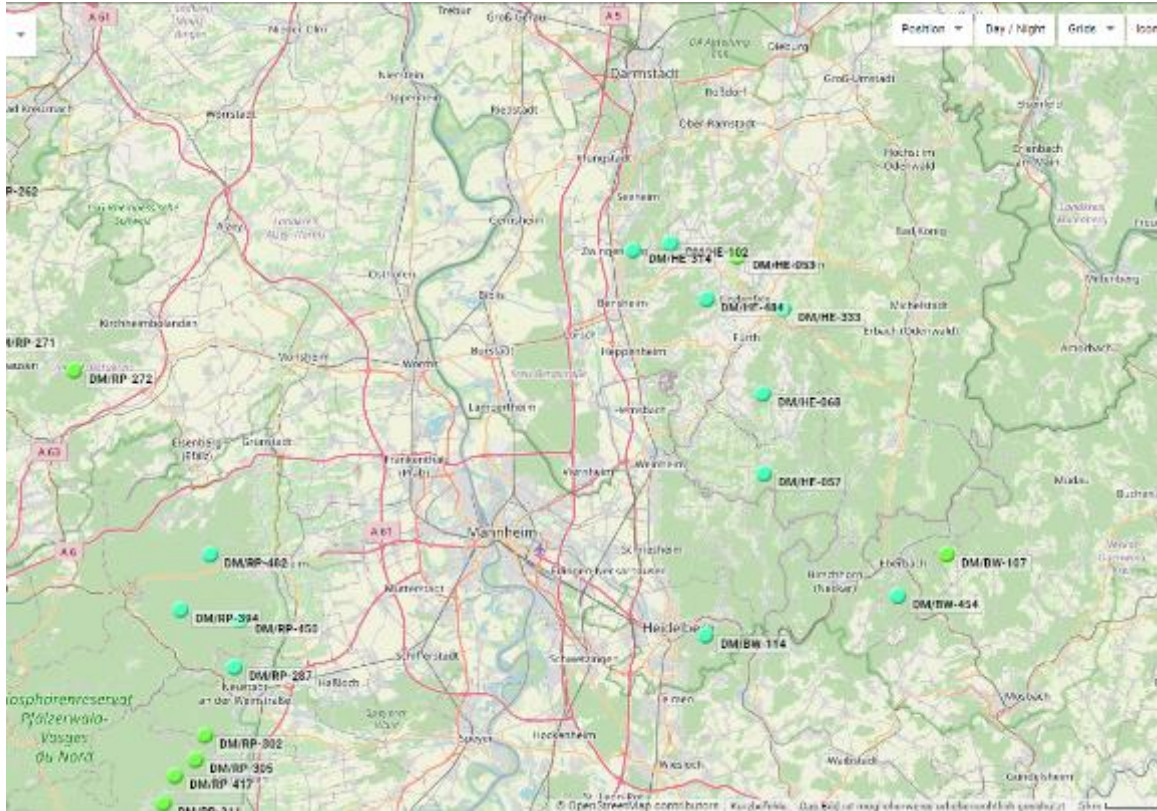


Quelle: <https://www.cqgma.org/info10.php>

SOTA/POTA/WWFF - Orte in der Nähe von Lampertheim (JN49FO)



SOTA





GMA OUTDOOR HAM ADVENTURES
WWW.CQGMA.NET
FLORA & FAUNA



Deutscher Amateur-Radio-Club e.V.
Bundesverband für Amateurfunk in Deutschland

- Home
- Profile
- References »
- GMA »
- QRV »
- Forum
- Info »
- Search
- Maps »
- LIVE

logged in as ditor

DK4SR

Distance Search

Locator or latitude (N/S) longitude (W/E) Distance

Ref	summit name	height	Rating	pts	Loc	grb (km)	qtz	AcL	DK4SR		edit	alrt
									akt	wkd		
DA/HE-248	Schlossberg	295m	★★★★★	2	JN49HP	15.0	71°	7			edit	alrt
DA/HE-528	Hemsberg	262m	★★★★☆	2	JN49HQ	15.0	61°	1			edit	alrt
DA/BW-837	Hirschkopf	346m	★★★★★	3	JN49IN	17.0	105°	3			edit	alrt
DA/HE-249	Lindenstein	455m	★★★★☆	4	JN49IP	17.0	68°	2			edit	alrt
DA/RW-838	Schlossberg	220m	★★★★☆	2	JN49IN	18.0	112°	4			edit	alrt
DA/HE-245	Auerbacher Schloss	346m	★★★★☆	3	JN49HR	18.0	47°	8			edit	alrt
DA/BW-868	Wachenberg	400m	★★★★☆	4	JN49IN	18.0	109°	1			edit	alrt
DM/HE-314	Melibocus	517m	★★★★★	5	JN49HR	19.0	44°	40			edit	alrt
DA/HE-554	Schloss Alsbach	240m	★★★★★	2	JN49HR	19.0	40°	2			edit	alrt
DA/HE-250	Kesselberg	531m	★★★★★	5	JN49IQ	20.0	65°	2			edit	alrt
DA/HE-246	Darsberg	374m	★★★★☆	3	JN49HR	21.0	42°	6			edit	alrt
DA/HE-410	Knodener Kopf	511m	★★★★★	5	JN49IQ	21.0	60°	5			edit	alrt
DA/HE-553	Marienberg (Seeheim-Jugenheim)	331,6m	★★★★☆	3	JN49HR	22.0	41°	4			edit	alrt
DM/HE-484	Krehberg	576m	★★★★★	5	JN49IQ	22.0	65°	18			edit	alrt
DM/HE-102	Felsberg	514m	★★★★☆	5	JN49IR	22.0	49°	47			edit	alrt
DA/HE-247	Tennenberg	339m	★★★★★	3	JN49HS	23.0	40°	20			edit	alrt
DA/HE-376	Götzenstein	522m	★★★★★	5	JN49JN	24.0	104°	1			edit	alrt
DA/HE-378	Waldskopf	538m	★★★★☆	5	JN49JM	24.0	108°	1			edit	alrt
DA/HE-387	Galgen	375m	★★★★☆	3	JN49HS	24.0	38°	2			edit	alrt
DA/HE-377	Hohberg	537m	★★★★☆	5	JN49JM	25.0	108°	1			edit	alrt
DM/HE-068	Tromm	577m	★★★★☆	5	JN49JO	25.0	90°	19			edit	alrt
DA/HE-561	Langenberg Odenwald	430m	★★★★☆	4	JN49IS	25.0	37°	2			edit	alrt
DA/BW-343	Hohe Nistler	496m	★★★★★	4	JN49IK	26.0	134°	1			edit	alrt

23 Mountains

- Find by Name
- Find by QRB
- Display by Ref
- by ratings
- Summit Map
- Refs in WFF
- Observation

- GMA Summits
- GMA Ref Info
- Geo Downloads

- SOTA Summits
- HuMPs
- WOTA

- User Information
- New/Updates
- My Ratings



- work with
- work with
- work with
- work with

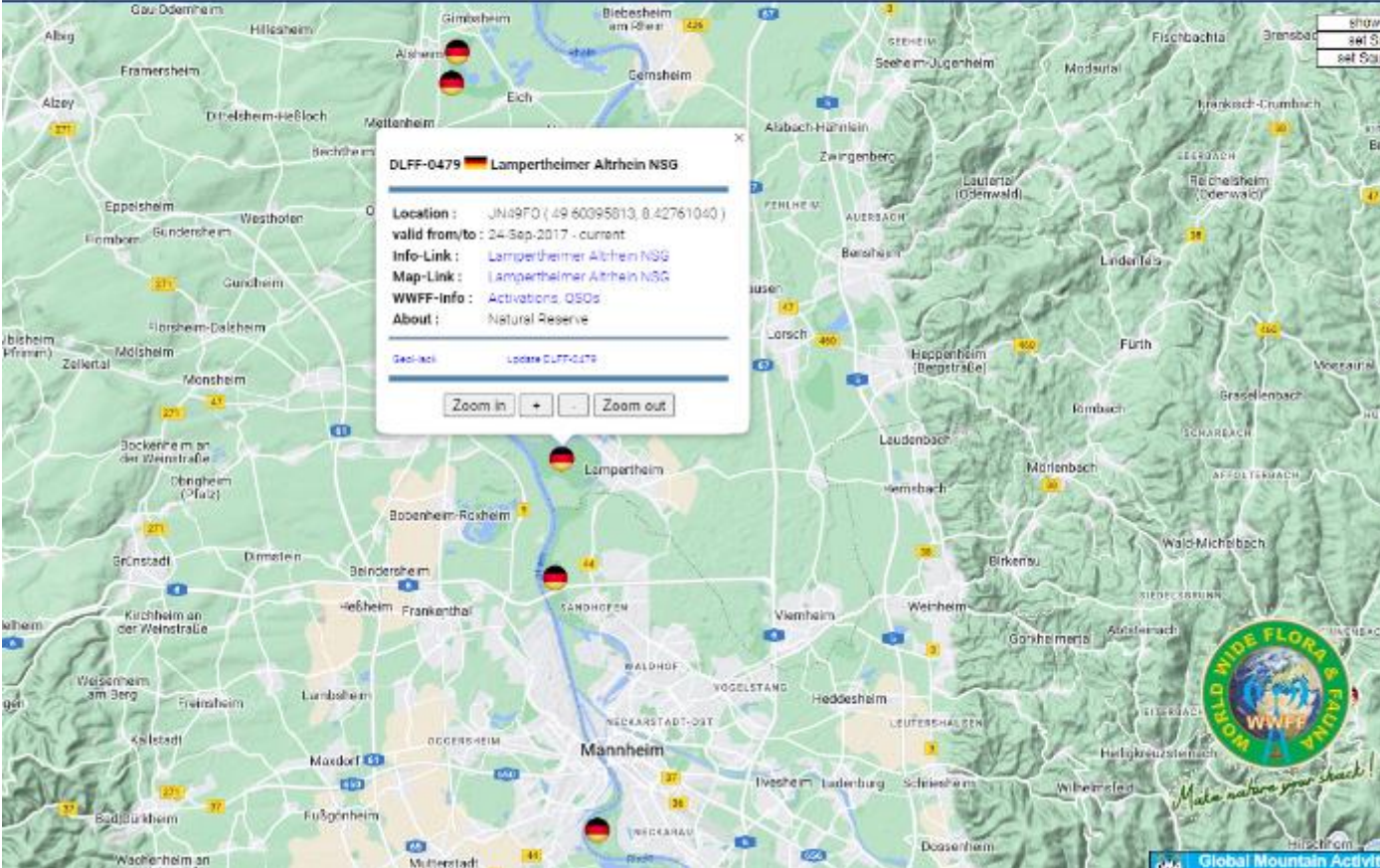
SOTA-Programm:
DL/... (Alpine DL)
DM/... (Low Mountains)


GMA-Programm:
DA/-... (GMA-Summits)

WWFF in der Nähe

WWFF Lighthouses Misc Help Reload back

DK4SR  




DLFF-0479  Lampertheimer Altrhein NSG

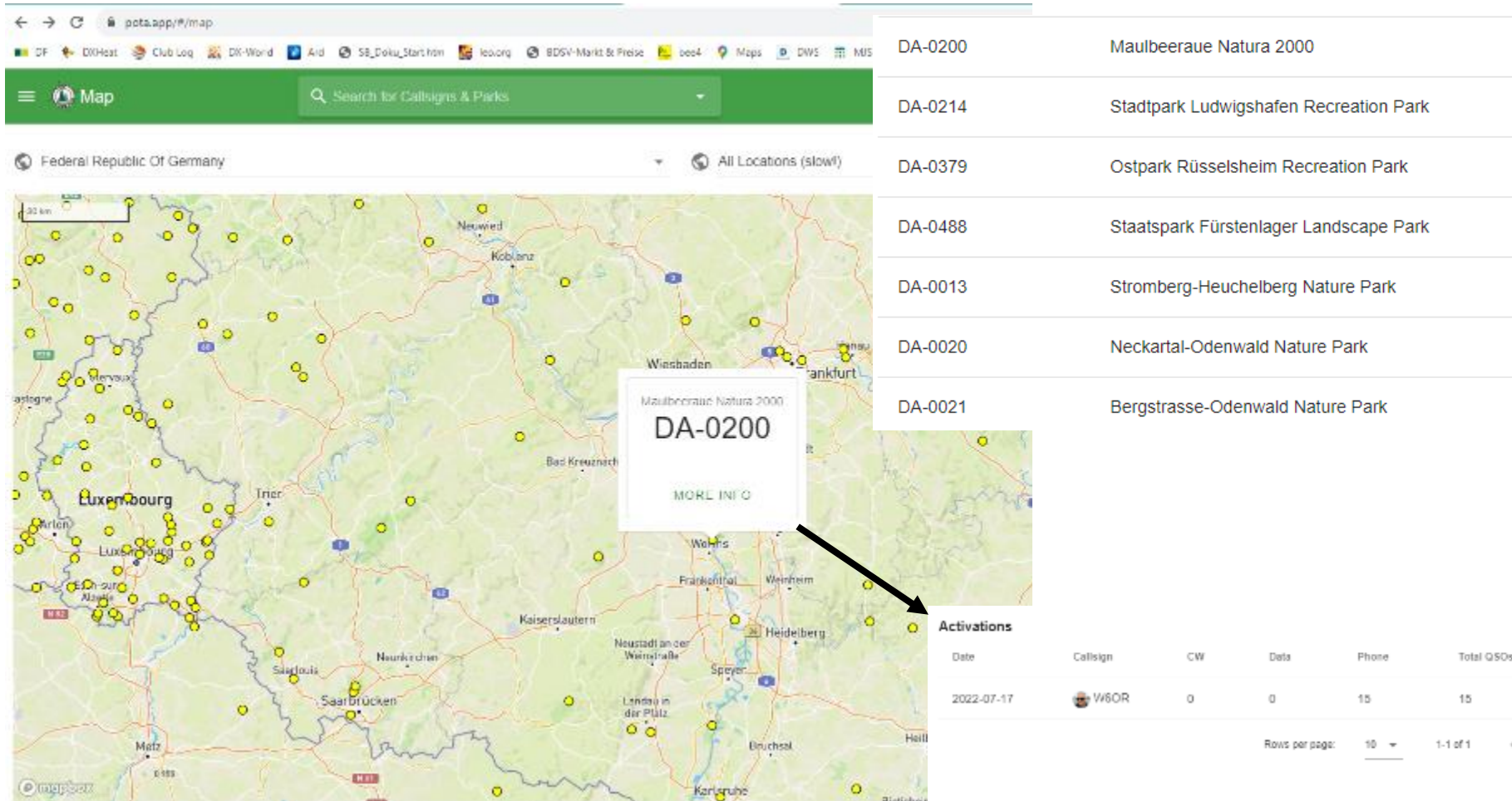
Location: JN49FO (49.60095813, 8.42761040)
valid from/to: 24-Sep-2017 - current
Info-Link: [Lampertheimer Altrhein NSG](#)
Map-Link: [Lampertheimer Altrhein NSG](#)
WWFF-Info: [Activations, QSOs](#)
About: [Natural Reserve](#)

[Geocache](#) [Locate DLFF-0479](#)

Zoom in + Zoom out -


Make nature your shack!
 Global Mountain Activity

POTA in der Nähe



Browser address: pots.app/#/map

Search for Callsigns & Parks

Federal Republic Of Germany

All Locations (slow)

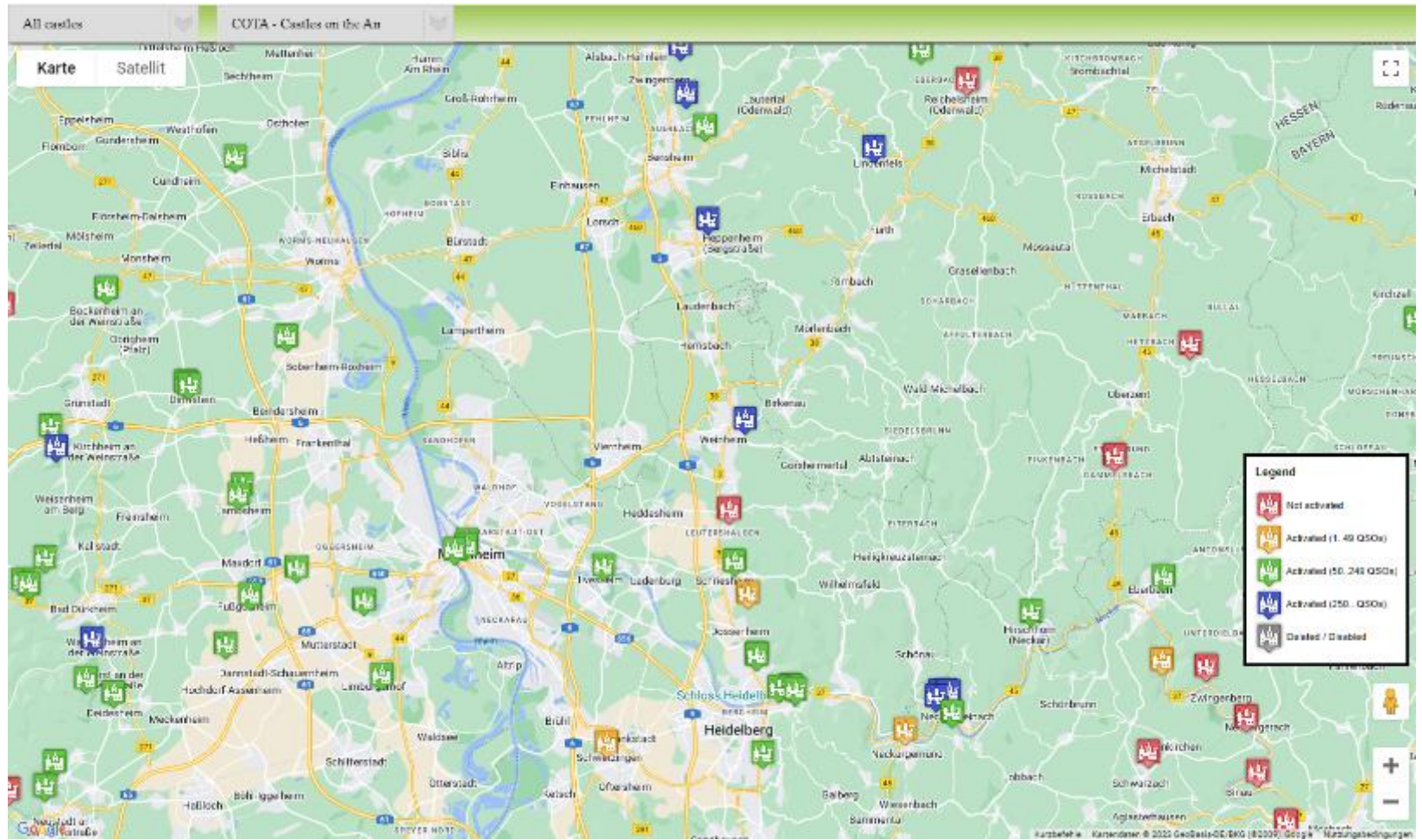
Map callout: Maulbeeraue Natura 2000, DA-0200, MORLE INI 'O

DA-0200	Maulbeeraue Natura 2000
DA-0214	Stadtpark Ludwigshafen Recreation Park
DA-0379	Ostpark Rüsselsheim Recreation Park
DA-0488	Staatspark Fürstenlager Landscape Park
DA-0013	Stromberg-Heuchelberg Nature Park
DA-0020	Neckartal-Odenwald Nature Park
DA-0021	Bergstrasse-Odenwald Nature Park

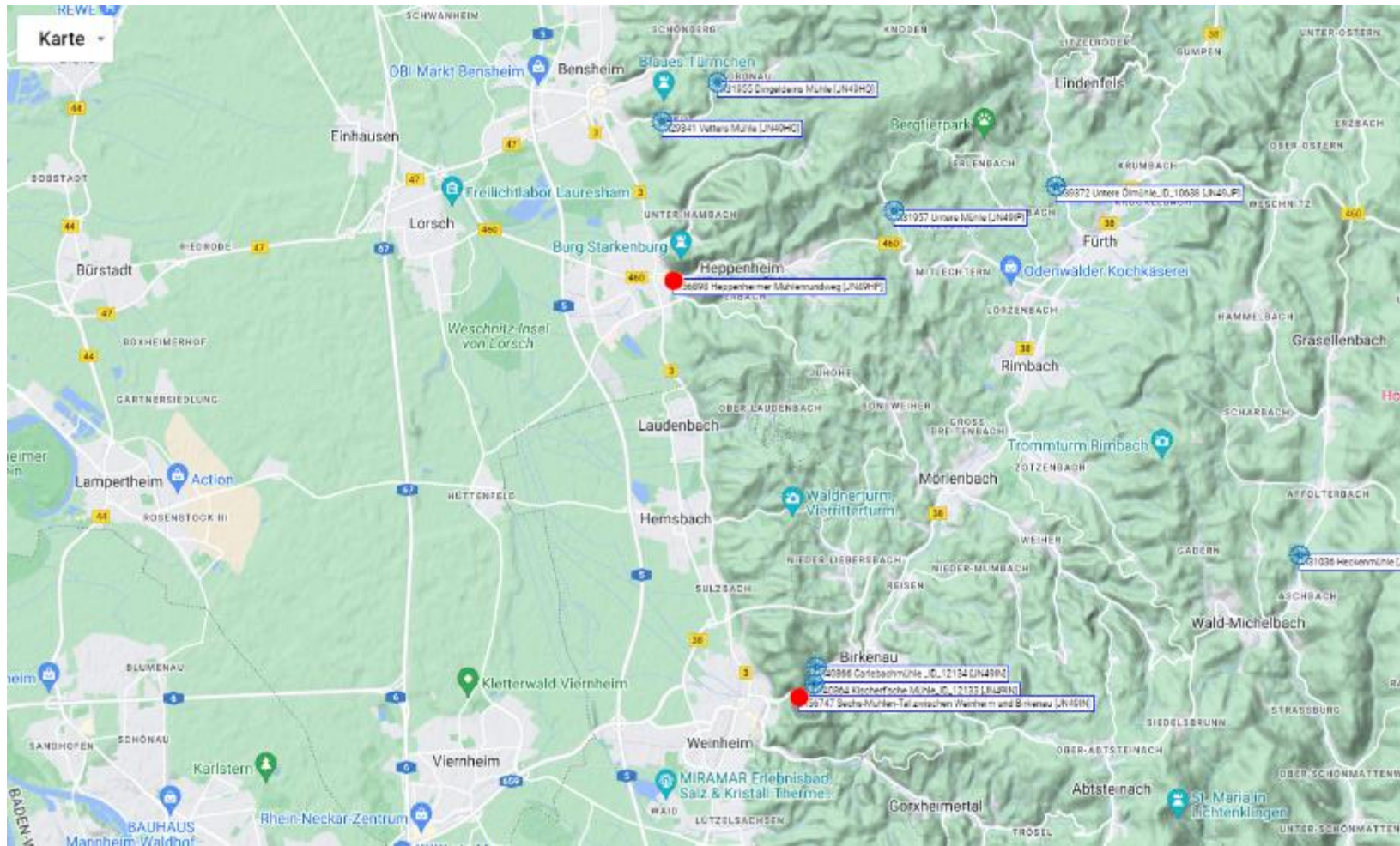
Activations					
Date	Callsign	CW	Date	Phone	Total QSOs
2022-07-17	W6OR	0	0	15	15

Rows per page: 10 | 1-1 of 1

COTA in der Nähe



MOTA in der Nähe



17.9.2023: SOTA-Wanderung von F24

(ca.10:15) bei Bedarf, Treffen bei DL0WW zur Bildung von Fahrgemeinschaften oder Individuelle Anfahrt zum Hotel Kuralpe-Kreuzhof, Bushaltestelle (alternativ direkt zum Felsberg zum Funken/Essen um **12:30/14:00**)

11:00 Wanderungs-Start vom Hotel Kuralpe-Kreuzhof/Parkplatz

12:30 Ankuft am Felsberg & Aufbau der Funkstation

Funken als **DL0WW/P**,...

14:00 Mittagessen in Ada's Buka (DL und AF-Küche)

ca.15:30 Wanderung zurück zum Parkplatz, ca. 30 min

ca.16:00 Individuelle Heimfahrt

Die Wanderung findet bei jedem Wetter statt, außer bei starken Regenfällen.
Festes Schuhwerk, passende Kleidung und Getränk für Unterwegs mitbringen.



17.9.2023:SOTA-Wanderung von F24

Start: Bushaltestelle/Hotel Kuralpe-Kreuzhof, Kuralpe, 64686 Lautertal (Odw.)
Kostenloser Parkplatz neben der Bushaltestelle

Streckenlänge: $3,5 + 1,5 = 5$ km, Dauer = ca. 2 Std, mittelschwer (ca. 150 Hm)

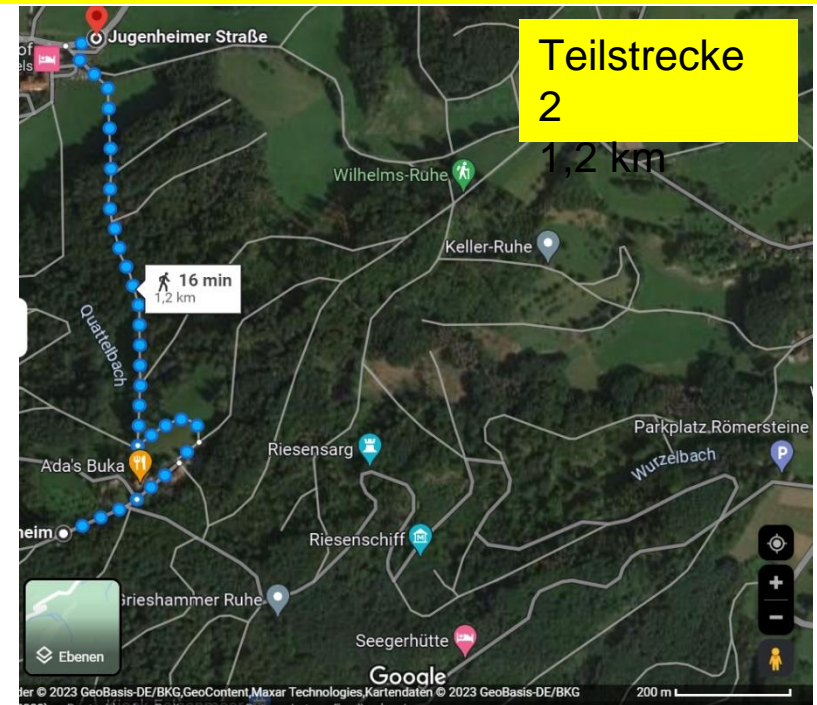


Teilstrecke
1

3,7 km



Funken
+
Essen



Teilstrecke
2

1,2 km

Link mit weiteren Details auf der [Homepage von OV F24](#) (Einladung zur SOTA-Wanderung 2023).

Danke...

...für
Eure
Aufmerksamkeit!



DX-Wolrd.net DX Bulletin 521